



Zolmot Energia

ul. Okrężna 11

62-025 Kostrzyn Wlkp.

tel. +48 61 81 78 973

tel. +48 61 81 78 738

fax +48 61 81 78 738

email: biuro@zolmotenergia.com.pl

www.zolmotenergia.com.pl

Teleserwis

System zdalnego monitorowania
i diagnostyki

System monitorowania Teleserwis zapewnia wyższy poziom serwisu urządzeń gwarantujących zasilanie. Podłączenie generatorów prądotwórczych i innych urządzeń energetycznych do systemu Teleserwis pozwala na ich zdalne monitorowanie niezależnie od miejsca instalacji, gwarantując redukcję czasu reakcji na zdarzenia oraz maksymalizację czasu dostępności. System monitorowania Teleserwis to stała opieka serwisowa zapewniająca spokój i bezpieczeństwo użytkownikom.

ISTOTA SYSTEMU TELESERWIS

Teleserwis jest systemem do zdalnego monitorowania i diagnostyki generatorów prądotwórczych i elementów towarzyszących firmy Zolmot Energia, działającym przez 24 godziny na dobę, 365 dni w roku. System wykorzystuje połączenia GSM lub poprzez Internet w celu komunikacji urządzenia z centrum monitorowania Teleserwis. Monitorowanie systemu zasilania zainstalowane w lokalizacji użytkownika pozwala oddać je pod opiekę profesjonalnego serwisu firmy Zolmot Energia.

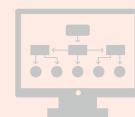
MONITOROWANE URZĄDZENIA
NA TERENIE CAŁEGO KRAJU

CENTRUM SERWISOWE

ANALIZUJE DANE ZE ZDALNIE
MONITOROWANYCH URZĄDZEŃ
I NATYCHMIAST REAGUJE NA
POJAWIAJĄCE SIĘ ZDARZENIA.



ZDALNA KOMUNIKACJA ZA
POMOCĄ SZYFROWANYCH
POŁĄCZEŃ ZAPEWNIAJĄCYCH
BEZPIECZEŃSTWO



MONITOROWANIE

Dzięki podłączeniu generatorów prądotwórczych i pozostałych elementów systemu energetycznego do systemu Teleserwis, urządzenia te są w sposób ciągły monitorowane przez 24 godziny na dobę. Ogromna ilość parametrów zarówno elektrycznych, jak i mechanicznych przesyłana jest do centrum Teleserwis i zapisywana w celu późniejszej analizy.



SZYBKA REAKCJA SERWISOWA

W przypadku wystąpienia zdarzenia zagrażającego poprawnej pracy urządzeń lub przekroczeniu wartości parametru poza dopuszczalny zakres inżynierowie serwisu są natychmiast powiadamiani o zaistniałej sytuacji. Dzięki szybkiemu powiadomieniu serwis Zolmot Energia jest w stanie zareagować w odpowiednim czasie i podjąć niezbędne kroki. Wczesne ostrzeżenie o możliwych zagrożeniach pozwala zająć się problemem, zanim będzie za późno. Zdalne podłączenie oprogramowaniem serwisowym skraca czas reakcji do minimum i umożliwia inżynierom serwisu w czasie rzeczywistym sprawdzać parametry urządzenia bez straty czasu potrzebnego na przyjazd do miejsca instalacji.



SKUTECZNA AKCJA SERWISOWA

W przypadku, gdy mimo wszystko wymagana jest interwencja na miejscu instalacji, posiadając obszerną wiedzę na temat zdarzenia serwis Zolmot Energia może od razu przystąpić do usuwania problemu. Dzięki temu wskaźnik napraw podczas pierwszej wizyty zostaje znacząco zwiększony.



ANALIZA DANYCH

Obszerna baza danych parametrów generatorów prądotwórczych i innych urządzeń podłączonych do systemu monitorowania Teleserwis pozwala nie tylko na zdalny podgląd parametrów w czasie rzeczywistym, ale także na analizę danych historycznych. Prezentacja danych w postaci przejrzystych wykresów umożliwia wyznaczanie trendów i planowanie akcji serwisowych z wyprzedzeniem, zapewniając proaktywną opiekę nad serwisowanym generatorem prądotwórczym lub pozostałym sprzętem energetycznym.



RAPORTOWANIE

Generowane przez system Teleserwis regularne raporty dają użytkownikowi pełen obraz na temat zainstalowanego sprzętu. Raporty zawierają wszelkie niezbędne informacje pozwalające określić aktualny stan oraz zachowanie się urządzenia w okresie pomiędzy raportami. Prezentowane są poszczególne zdarzenia oraz wielkości parametrów.



ZALETY SYSTEMU TELESERWIS:

- ✓ Stały nadzór służb serwisowych zapewniających wsparcie w przypadku nieoczekiwanych zdarzeń
- ✓ Maksymalna dostępność systemu zasilania dzięki szybkiej reakcji na zdarzenia
- ✓ Maksymalna dostępność systemu zasilania dzięki szybkiej reakcji na zdarzenia